

### PERDE

**RAVAPROOF BOND V** elastomerik bitüm esaslı, ekstra SBS katkıları yanı sıra TPU ile desteklenerek fleksibilite katsayısı artırılmış, yüksek bitüm-polimer dispersiyonu ile hizmet ömrü uzatılmış, perde yüzey su yalıtımında tek kat uygulanmak üzere tasarlanmış, yeni nesil su yalıtım sistemidir.

Uygulama esnasında ürün, hızlı ergime özelliği ile likit forma geçerek perde yüzeyindeki bütün boşlukları kapatıp yüzeyle tam aderans sağlayarak mükemmel sızdırmazlık performansı sunar.

Dokunmamış polyester donatı ile darbe dayanımı artırılmış olup; üst yüzeyi koruyucu silis kum, alt yüzeyi polietilen film ile kaplıdır.

Rulo boyu ve ağırlığı, perde su yalıtımında hızlı, kolay ve verimli uygulama olanağı sunmak üzere farklı ebatta tasarlanmıştır.



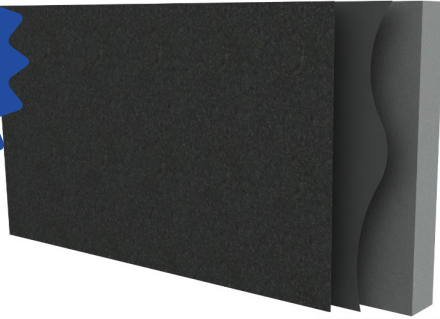
### ÖZELLİKLERİ

- Perde yalıtımında tek kat çözüm sunar.
- Yüzeyde her noktada sürekli ve tam yapışma sağlar.
- Perde yüzeyindeki kılcal çatlakları tamamen kapatır.
- Suyun perde betonuna sızmasına ve serbest dolaşımına izin vermez.
- Binilerde tam kilitlenme gerçekleşir.
- Uygulanan yüzeyin her noktasında homojen kalınlık sağlar.
- Yüksek darbe dayanımı performansı gösterir.
- Rulo boyu ve ağırlığı kolay uygulama için farklı ebatta tasarlanmıştır.

### AVANTAJLARI

- Yüksek nem toleransı ile her mevsim uygulama olanağı
- Yüksek bağ dayanımı – ( $\geq 0.4$  MPa )
- Çatlak köprüleme / yüksek hidrostatik basınç direnci - 69(100) m(psi)
- Yanal su migrasyonu - 69(100) m(psi)
- Hızlı ergime ve mükemmel yapışma ile bini hatlarında 100% kilitlenme - 700N/50mm
- İşçilik ve uygulama süresinden tasarruf
- Uzun malzeme ömrü

### BOND V Tek Katlı Perde Uygulaması



PERDE DUVAR  
RAVAPROOF ASTAR  
BOND V

### Geleneksel Sürme Esaslı Membran Uygulaması



PERDE  
TAMİR HARCİ  
ASTAR  
1.KAT LİKİT MEMBRAN  
FILE  
2.KAT LİKİT MEMBRAN

### UYGULAMA


- Uygulama öncesinde perde yüzeyi yağ, kir, beton parçası, çivi gibi unsurlardan temizlenmelidir.
- Uygulamaya başlamadan önce perde yüzeyinde bulunan Tie-Rot delikleri, segregasyonlar ve kalıp bağlantı noktaları yapısal tamir harcı ile onarılmalıdır.
- Kenar-köşe birleşim yerleri gibi su geçirimsizlik açısından zayıf bölgelerde yapısal tamir harcı ile pah yapılmalıdır.
- Bu işlemlerden sonra yüzeye su bazlı bitüm astar(seyreltilmiş) uygulanmalı ve astar katı tamamen kuruduktan sonra BOND V uygulanmalıdır.
- BOND V perde yüzeyine tek kat uygulama prensibinde yüksek şalümo alevi ile tamamen ertirilerek tatbik edilir.
- BOND V uygulamasında uzun kenarlar 10 cm, kısa kenarlar 15 cm binili olacak şekilde kilitlenmelidir.

### AMBALAJ VE DEPOLAMA

Rulo boyutları	6,5 m x 1m
Rulo adeti / Palet	36 rulo / palet

- Kuru ve güneş görmeyen bir alanda, UV ve ısı kaynaklarından uzak, dik olarak muhafaza edilmelidir.
- Üst üste depolanmamalıdır.
- Uygulama başlayana kadar palet örtüsü açılmamalıdır.
- Düz zeminde stoklanmalıdır.
- Raf ömrü üretim tarihinden itibaren 12 aydır.

### ÜRÜN TEKNİK BİLGİ FORMU

ÜRÜN ÖZELLİKLERİ TS EN 13969		 2765		Bitüm Yapısı		Elastomerik Bitüm ( TPU+SBS)
				Taşıyıcı		Polyester
				Üst Yüzey Kaplama		Kum
				Alt Yüzey Kaplama		PE Film
Test Adı	Metot	Birim	Tolerans	Değer		
Görsel Kusurlar	TS EN 1850-1	Var/Yok		Yoktur		
Kalınlık	TS EN 1849-1	mm	±0,2	3,2		
Uzunluk	TS EN 1848-1	m	min(-0,03)	6,5		
Genişlik	TS EN 1848-1	cm	min(-2)	100		
Doğrusallıktan Sapma	TS EN 1848-1			Geçer		
Su Geçirmezlik (Tip A:2kPa, Tip T:60kPa*)	TS EN 1928 Mt.A/Mt.B*			Başarılı*		
Boyutsal Kararlılık	TS EN 1107-1	%	≤	0,8		
Soğukta Bükülgenlik	TS EN 1109 / ASTM D-5147	°C	≤	-20		
Akmaya Dayanım	TS EN 1110 / ASTM D-5147	°C	≥	100		
Çekme Özellikleri (Boy/En)	TS EN 12311-1	N/50mm	±25%	600/400		
Kopma Uzaması (Boy/En)	TS EN 12311-1	%	±10	35/35		
Darbeye Karşı Dayanım	TS EN 12691 Mt.A	mm	min	600		
Statik Yüklere Karşı Dayanım	TS EN 12730 Mt.A/Mt.B	Kg	min	10		
Ek Yeri Kaymaya Karşı Dayanım	TS EN 12317-1	N/50mm	±25%	700		
Ek Yeri Ayrılmaya Karşı Dayanım	TS EN 12316-1	N/50mm	±50%	160		
Yırtılmaya Karşı Direnç (çivi ile) (Boy/En)	TS EN 12310-1	N	±50%	150/150		
Yangına Tepki	TS EN 11925-2	Sınıf		NPD		
Su Buharı Özellikleri	TS EN 1931		min	20 000		
Germekten Sonra Su Geçirmezlik	TS EN 13897			NPD		
Bitki Kökü Dayanımı	EN 13948			NPD		
Yapay Yaşlandırma+Su Geçirmezlik (Tip A:2kPa, Tip T:60kPa*)	TS EN 1296 / TS EN 1928 Mt.A/Mt.B*			NPD		
Kimyasallara Karşı Dayanım	TS EN 1847			NPD		
Tehlikeli Maddeler	...	Var/Yok		Yoktur		

Ek Özellikler	Metot	Birim	Tolerans	Değer
Hidrostatik basınç (Çatlak köprüleme)	ASTM D 5385	m (psi)	≥	69 (100)
Yanal su migrasyonu	ASTM D 5385	m (psi)	≥	69 (100)
Bağ dayanımı (Betona yapışma)	TS EN 13596	MPa	≥	0,4